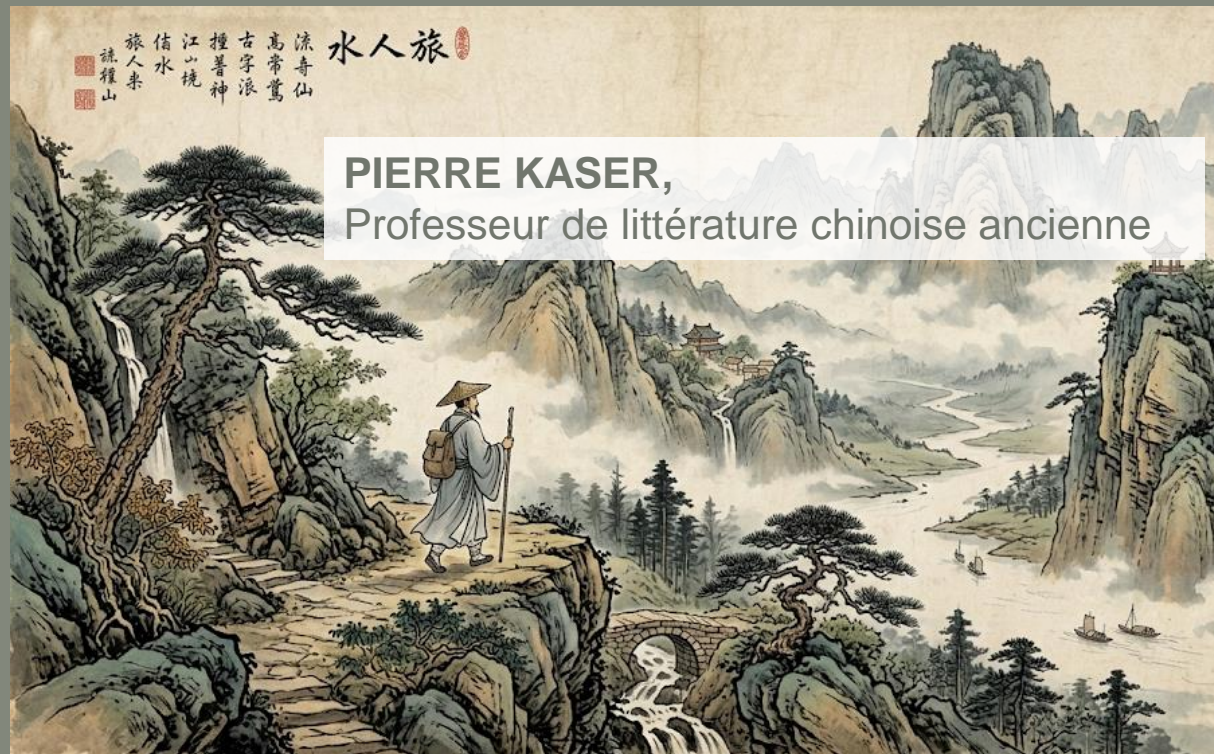


LITTERATURE

Regards sur la littérature de voyage
dans la Chine ancienne14H30-16H00,
AMPHI FAVOREU

À toutes les périodes de son histoire, les lettrés chinois ont eu à parcourir, parfois au péril de leur vie, de fort longues distances à travers un empire de tailles variables mais toujours mastodonte, soit pour trouver un maître, assumer une charge administrative, prendre part aux concours mandarinaux, ou encore, honorer ancêtres et vivants.

Certains n'ont pas hésité à franchir les frontières parfois floues de l'espace sinisé. D'autres encore se sont déplacés pour l'agrément qu'offre le fait de visiter des lieux fameux ou d'explorer des terres peu fréquentées. De ces expériences variées est née une abondante littérature qui conserve la trace de ces pérégrinations voulues ou subies. Si la poésie, genre majeur de l'expression lettrée chinoise, est bien au rendez-vous, on trouve dans ce corpus encore peu exploré en traduction des montagnes de prose et quelques fictions. L'exposé permettra de proposer un large panorama de ces récits de déambulations.



PIERRE KASER,
Professeur de littérature chinoise ancienne

CONFÉRENCE

UNIVERSITÉ DU TEMPS LIBRE D'AIX EN PROVENCE

JEUDI 7 MAI 2026

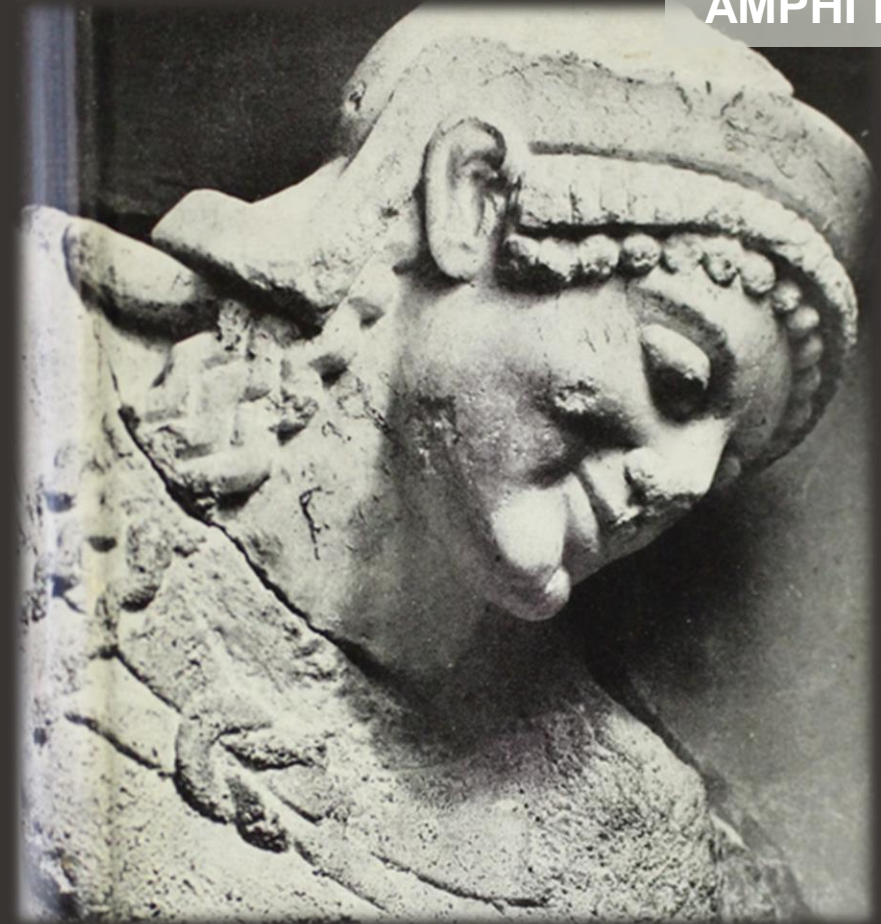
14H30-16H00
AMPHI FAVOREU

MYTHOLOGIE

Le héros Thésée *vu par Plutarque et par André Gide*

Christian BOUDIGNON,
Maître de conférences grec ancien,
Aix-Marseille Université

Dans les *Vies Parallèles* (vers 100-120 après J.C.), Plutarque présente le héros Thésée comme un modèle philosophique de vertu et d'héroïsme. Au contraire, pour André Gide dans son *Thésée* (1946), c'est un anti-héros. Qui croire ? Cela nous conduira à une réflexion sur la notion de héros dans la mythologie grecque



CONFÉRENCE

UNIVERSITÉ DU TEMPS LIBRE D'AIX EN PROVENCE

LUNDI 11 MAI 2026

14H30-16H00,
AMPHI FAVOREU

LITTÉRATURE

Théâtre et Fascisme (2 séances) 2/2

Judith OBERT,
Maîtresse de conférences, Études italiennes,
CAER, Aix-Marseille Université

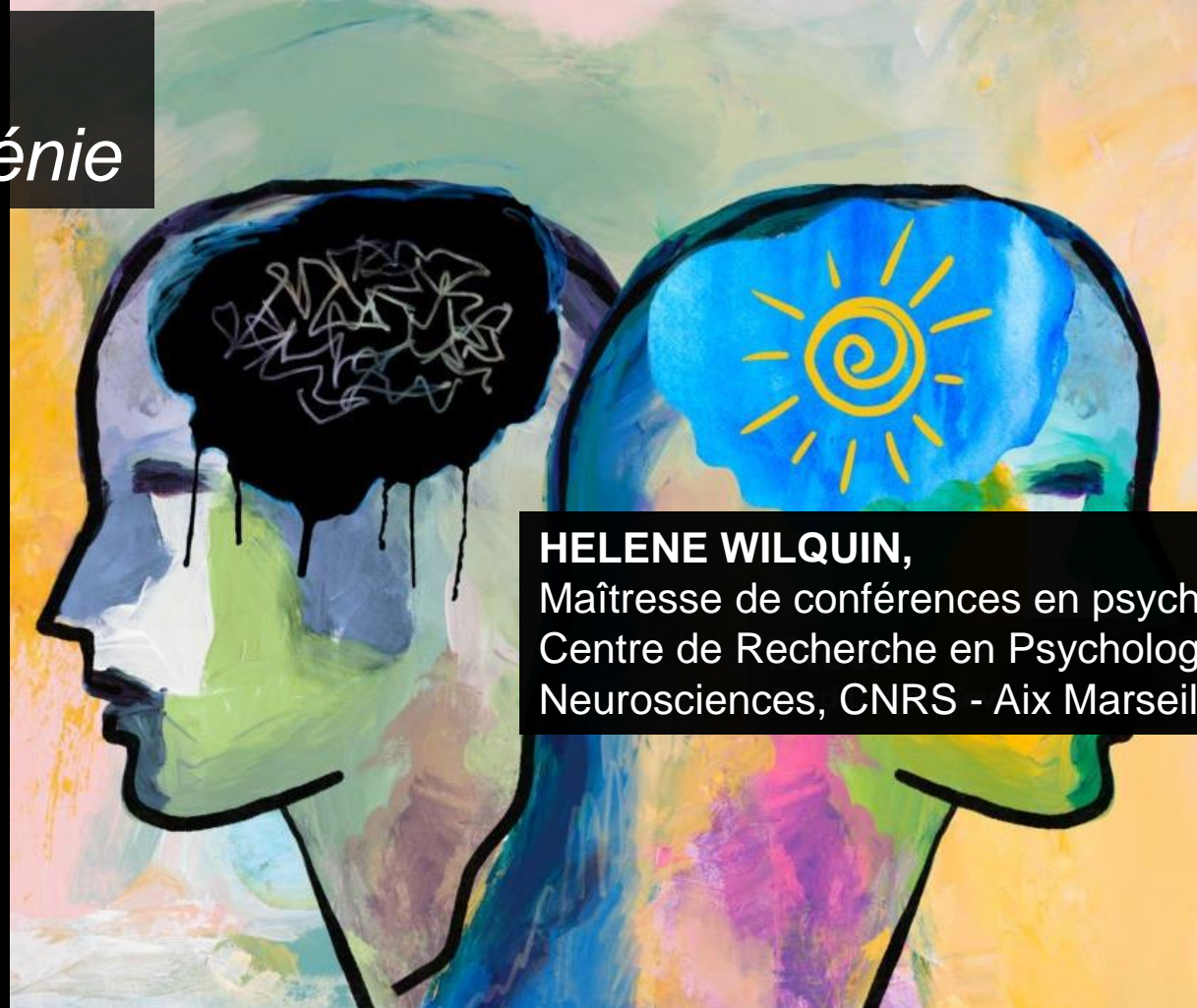
Le théâtre italien du début du XX^{ème} siècle connaît des changements notables ; si le binôme comédiens-dramaturges doit faire face aux prétentions nouvelles des metteurs en scène, le monde du théâtre est également traversé par les avant-gardes et un nouveau genre naît au milieu des années 1910, le « teatro grottesco » dont Pirandello sera le représentant le plus illustre.

Quand le fascisme s'impose en Italie au début des années 1920, c'est à ce théâtre avant-gardiste et intellectuel que le régime doit faire face. Nous verrons quelle a été la place de l'art dramatique dans la propagande fasciste, comment la dictature a organisé politiquement et administrativement le monde théâtral, quels ont été les genres et les auteurs soutenus et comment la censure est intervenue.

PSYCHOLOGIE

Temps fragmenté et schizophrénie

Le terme « schizophrénie » est un terme très usité dans les médias et souvent galvaudé. Il amène volontiers à méconnaître la réalité du vécu des personnes qui souffrent de cette maladie psychique invalidante. Cette conférence sera l'occasion de préciser quelques éléments de présentation de cette pathologie, d'en évoquer les symptômes et les modalités d'émergence. Nous nous intéresserons plus spécifiquement aux distorsions temporelles observées chez ces patients. Quelques résultats issus d'études expérimentales, menées dans le champ de la psychologie cognitive, permettront de préciser la façon dont ces individus, perçoivent les intervalles de temps de l'ordre de la seconde. Ces résultats seront questionnés au regard des signes cliniques habituellement observés dans cette pathologie, tels qu'un vécu d'expérience de discontinuité temporelle voire de fragmentation du temps.



HELENE WILQUIN,
Maîtresse de conférences en psychologie,
Centre de Recherche en Psychologie et
Neurosciences, CNRS - Aix Marseille Université

CONFÉRENCE

UNIVERSITÉ DU TEMPS LIBRE D'AIX EN PROVENCE

JEUDI 21 MAI 2026

LITTÉRATURE

Écrire le voyage et voyager par l'écriture

14H30-16H00,
AMPHI FAVOREU

Comment le voyage ou le désir d'ailleurs nourrissent une écriture et un style singuliers ? La conférence étudiera en particulier le voyage poétique chez Rimbaud, Baudelaire, Saint John Perse et comparera les journaux de voyage avec leur transformation romanesque (chez Le Clezio) pour éclairer la force de métamorphose de l'écriture. Et si le véritable voyage était immobile ?

SOPHIE DOUDET,
Maîtresse de conférences en littérature
française, Sciences Po Aix

LEA LEFEBVRE,

Conférencière indépendante, chargée
d'enseignement en histoire de l'art
contemporain à Sciences Po Aix

ART

Le médiévalisme, du XIXe siècle à nos jours

Le Moyen Âge ne cesse de nourrir notre imaginaire collectif : il est redécouvert, réinventé, réapproprié, fantasmé par un public postmédiéval qui s'en empare. Entre idéalisation nostalgique et appropriation critique, le passé médiéval et ses métamorphoses perdurent, miroirs déformés de nos préoccupations modernes : rêves, peurs et idéaux. Du style Troubadour à la Confrérie préraphaélite, des rêves romantiques et néogothiques à la fantasy populaire, de Louis II de Bavière aux édifices de Viollet-le-Duc, retour sur les enjeux du médiévalisme, sur ce Moyen Âge réinvesti comme espace symbolique et refuge, support de questionnements esthétiques, politiques et idéologiques, depuis le XIXe siècle.