

PROGRAMME DES CONFÉRENCES

MOIS DE NOVEMBRE 2024

Planning susceptible de modifications

Lundi 04 novembre

AMPHI DUMAS

Histoire de l'art

Des arts qui ne sont plus beaux

Florence Bancaud, *Professeur des universités*

Depuis le milieu du XIXe siècle, les « arts qui ne sont plus beaux » ont conquis une place toujours plus grande dans l'art et dans l'esthétique.

Aujourd'hui la beauté est souvent devenue source de défiance alors que le laid, le kitsch, l'immonde, l'abject fascinent, interpellent, attirant un public toujours plus nombreux. Mais la réflexion sur le laid est restée souvent superficielle, la condamnation esthétique du laid se doublant souvent d'un jugement de valeur moral.



Vieille femme grotesque, Quentin Metsys

Jeudi 07 novembre

AMPHI FAVOREU

Histoire de l'art

Représenter l'enfant l'art : de l'objet au sujet

Sophie Doudet, *Maître de conférences en littérature française. Enseignante à l'IEP D'aix en Provence*

Comment l'art participe-t-il à l'invention de l'enfance ? Quels visages singuliers, sacrés ou profanes, émouvants ou engagés lui donne-t-il de l'antiquité jusqu'au XXème siècle ? Que disent ces représentations riches et diverses des évolutions de la vie familiale mais également de notre vision de l'homme ? C'est à ces questions et à bien d'autres que cette conférence tentera de répondre à travers une promenade amoureuse dans la peinture occidentale.



Madame Vigée-Lebrun et sa fille, Jeanne-Lucie-Louise, dite Julie (1789)

Jeudi 14 novembre

AMPHI FAVOREU

Géopolitique

Qui dirige la Chine ?

Christine CHAIGNE, *Maître de conférences HDR*

Avant d'être un empire ou un Etat, la Chine a pendant des millénaires été d'abord une civilisation.

Aujourd'hui elle est d'abord un Parti-Etat au sein duquel le Parti communiste chinois est tout et l'Etat presque rien.

Depuis 2012, Xi Jinping développe et justifie ce nouveau modèle politique.

Le peuple serait le maître du pays, le Parti exprimerait sa volonté, il serait porté par le « rêve chinois », dans une civilisation qui serait éternelle.



Lundi 18 novembre

AMPHI DUMAS

Géopolitique 1/2

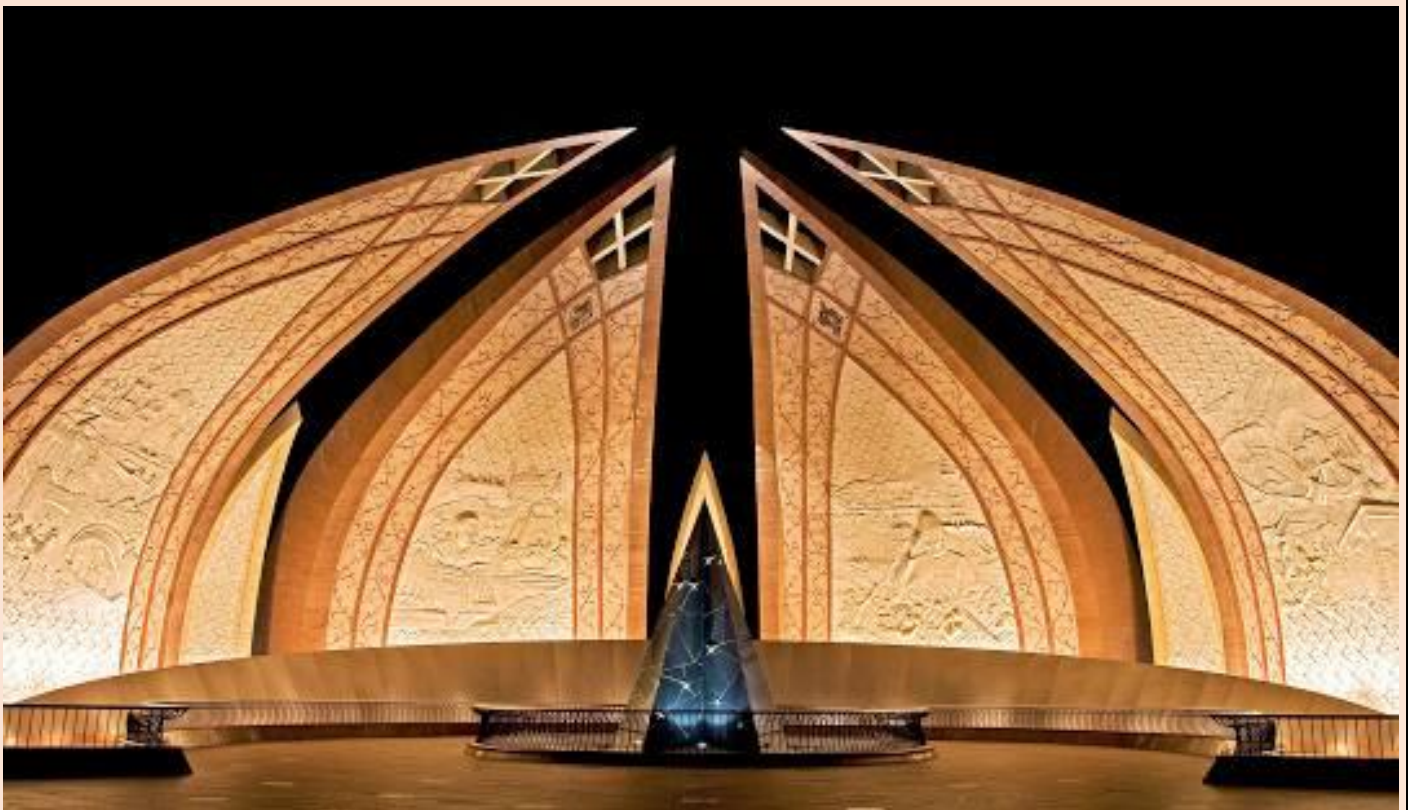
Le Pakistan : un équilibre précaire

Stéphane KRONENBERGER *Historien, Chercheur au Laboratoire Telemme, AMU*

Le Pakistan naît, en 1947, de la volonté des musulmans des Indes britanniques d'obtenir un « État séparé » pour préserver la particularité de leurs traditions religieuses et culturelles.

Il entretient depuis l'indépendance des rapports conflictuels avec l'Inde, dotée, comme lui, de l'arme nucléaire.

L'allié le plus sanctionné des États-Unis s'intègre à présent au sein des nouvelles routes de la soie chinoise.



Jeudi 21 novembre

AMPHI FAVOREU

Neurosciences

Au cœur de l'esprit critique, pour déjouer les manipulations

Séverine Falkowicz, *Maître de conférences sur Aix-Marseille Université et psychologue sociale*

Une introduction à l'esprit critique. Comment démêler le vrai du faux, face au flux constant d'informations auquel nous sommes confrontés ?

Quelles sont les bonnes pratiques pour trier au mieux et lutter contre les fausses croyances délétères ?

Qu'est-ce que l'esprit critique et quelle est son utilité ? Pourquoi faut-il se méfier de soi-même ?

Quels éclairages apporte la psychologie ? Pourquoi l'intelligence ne suffit pas, et quels sont les traits de personnalité qui favorisent l'esprit critique ?



Vendredi 22 novembre

AMPHI FAVOREU

CONFÉRENCE EXCEPTIONNELLE

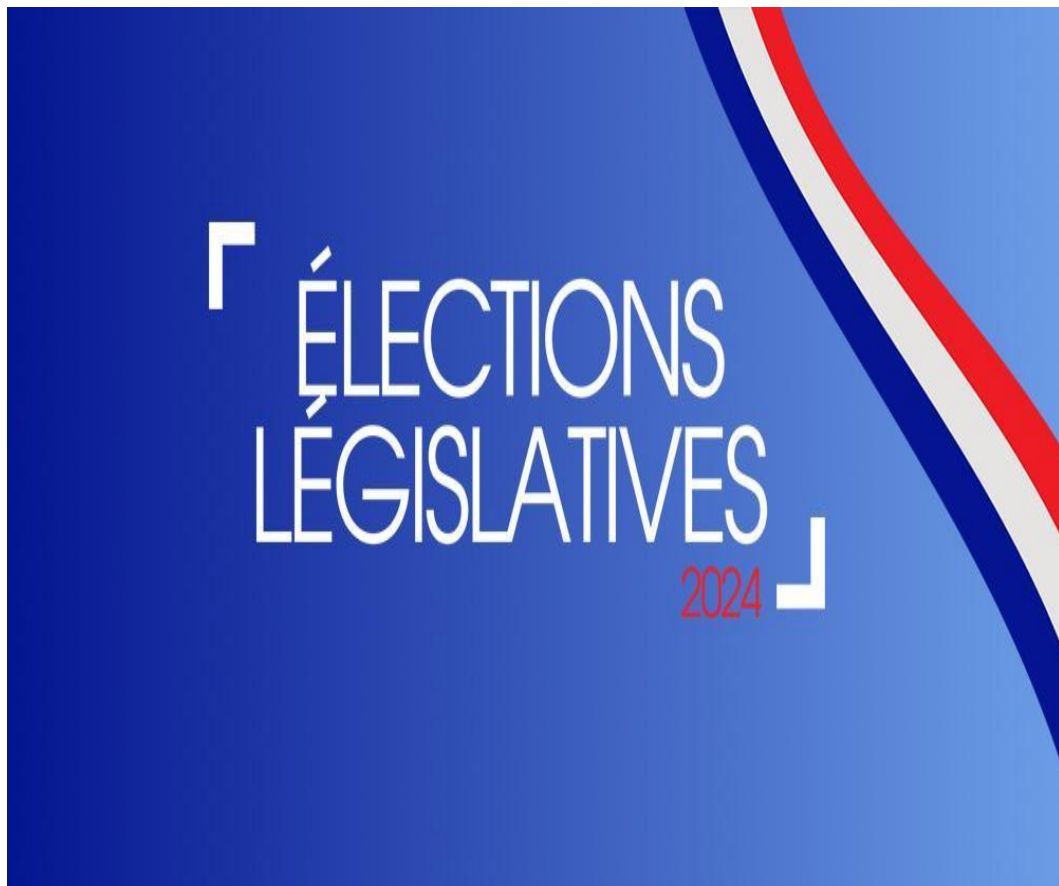
"La France depuis le 9 juin 2024

Raphael Spina, *Prag*

Qui aurait osé prévoir des européennes débouchant sans préavis sur des législatives anticipées, des partis tous secoués, une brusque reconstitution de l'unité à gauche comme du front républicain, un échec *in extremis* de l'extrême-droite, un centre moins affaibli qu'attendu, aucune majorité même relative, des semaines sans nouveau gouvernement...

Les uns ont convoqué la mémoire du Front Populaire ou de la Résistance, d'autres ont remplacé l'ennemi communiste de jadis par la France Insoumise, d'autres encore évoqué le spectre de la IV^e République. Les institutions gaulliennes avaient habitude au primat de la présidentielle et au fait majoritaire. La dissolution manquée de 1997 comme le quinquennat de l'an 2000 semblaient exclure toute nouvelle cohabitation. Et les coalitions post-électorales relevaient d'un lointain passé peu regretté, ou des pratiques d'autres pays.

Comment la France en est-elle arrivée à cette situation inédite ? Pourquoi les Français semblent-ils peiner à indiquer ce qu'ils désirent, plus que ce qu'ils rejettent ? Quel cycle socio-politique arrive-t-il à son terme, après la fin des régimes d'assemblée en 1958, et celle de l'affrontement gauche / droite en 2017 ?"



Lundi 25 novembre

AMPHI PEREISC

Cycle criminalistique, sciences du comportement (profilage)

Histoire du profilage

Sandrine skiller, *Conférencière, analyste comportementale spécialisation profilage*

L'approche d'une scène de crime se fait de trois façons.

Factuelle et pratique : c'est à dire détecter et récolter des indices matériels, qui, s'ils sont manipulés correctement seront source d'informations objectives et fiables sur les circonstances de l'évènement.

Symbolique: c'est à dire analyser la dynamique de la scène du crime, qui, fournira des éléments sur le comportement de l'infracteur, afin de pouvoir établir si possible son profil. Mais comment sont nées les sciences du comportement et plus spécifiquement le profilage ? Effectuons une remontée dans le temps afin de mieux comprendre les différentes étapes, les différentes raisons qui ont mené à la création de cette science qui peut se révéler comme un précieux outil d'aide à l'enquête.



Jeudi 28 Novembre

AMPHI FAVOREU

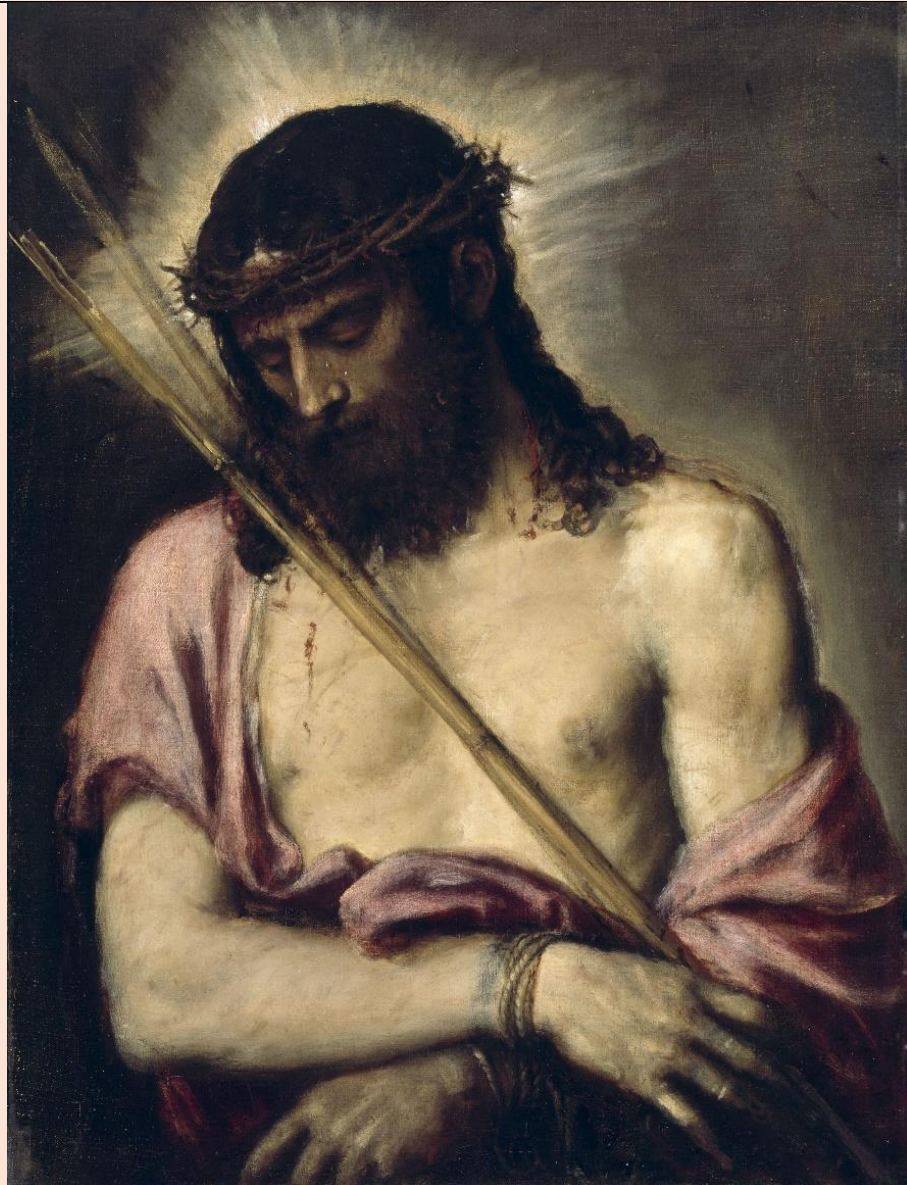
Histoire de l'art

Le Cinquecento vénitien ou le siècle del Tiziano

Elisabeth Bayle, Diplômée de l'Ecole du Louvre, guide conférencier de la caisse des monuments historiques, enseignante et chargée de cours à l'AMU en histoire de l'art

Palais, églises, villas de particuliers regorgent de peinture. Retables, fresques, ou tableaux de chevalet, prélevés dans leur site originaire, constituent aujourd'hui les fonds des plus grands musées du monde.

Le siècle du Titien : de Giorgione (1478-1510) à Titien (1490-1576), Tintoret (1518-1594), Véronèse (1528-1588), sont les figures de proue de cette ville unique.



Ecce Homo, Titien (1558-1560)