

# PROGRAMME DES CONFÉRENCES

## MOIS DE MAI 2024

*Planning susceptible de modifications*

LUNDI 06 MAI

AMPHI FAVOREU

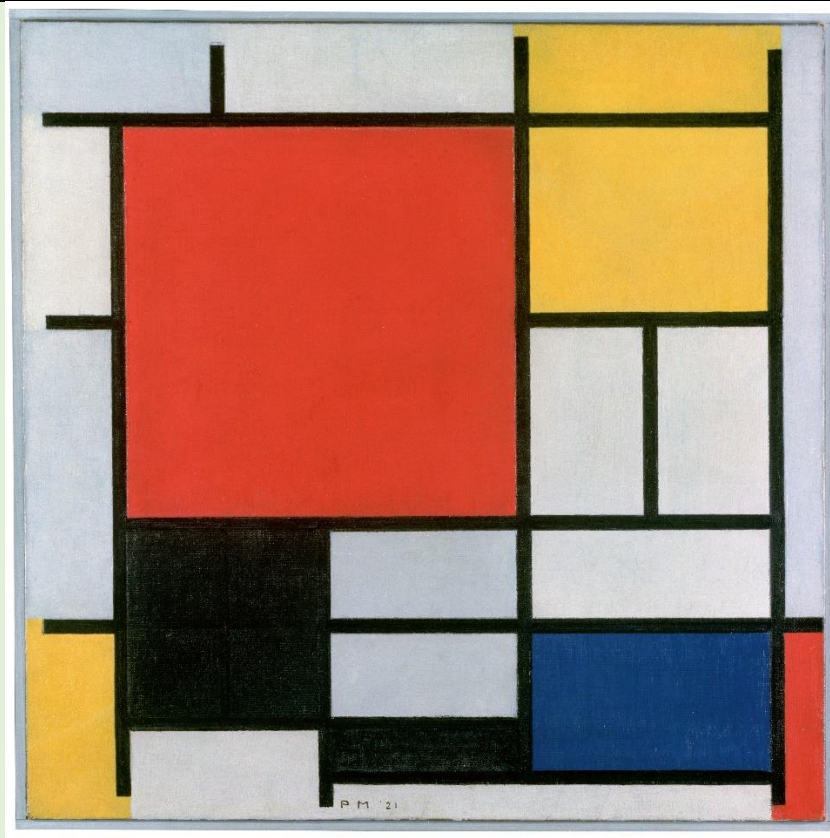
*(5 avenue Robert Schuman)*

### Art et design

#### *Mondrian, des esthétiques*

**Coralie BERNARD**, Conférencière

La vie de Mondrian n'est pas tellement exaltante, c'est précisément son art qui l'est. Ainsi, la conférence se concentre sur l'aspect esthétique de l'œuvre de Mondrian (du figuratif à l'abstraction). Et l'influence qu'il peut avoir dans le Design graphique.



Piet\_Mondriaan,\_1921\_-\_Composition\_en\_rouge,\_jaune,\_bleu\_et\_noir.jpg

**LUNDI 13 MAI**  
**AMPHI FAVOREU**  
*(5 avenue Robert Schuman)*

**Conférence exceptionnelle**

**Le conflit au Moyen-Orient, et si l'économie pouvait l'expliquer ?**

**Gilbert Bougi**, économiste, Aix-Marseille Université

L'économie est un paramètre sous-estimé dans l'analyse des conflits.

C'est pourtant une variable déterminante dans celui interminable du Moyen-Orient.

En effet, les sciences économiques étudient les causes et les mesures de politique économique tendant à les atténuer ou à les faire disparaître (Kenneth E. Boulding 1963).

L'objet de cette conférence consiste à proposer une lecture économique du conflit Moyen-Orient. Quelles sont les origines de la faillite libanaise ? A quel jeu joue le régime syrien ?

Qui va reconstruire Gaza ? Comment Israël va-t-il rebondir ? Notons que la découverte récente de réserves de gaz naturel ou encore l'insuffisance durable des réserves en eau peuvent justifier ce conflit.

Il est aujourd'hui primordial de s'interroger sur l'économie comme cause de discorde, moyen de combat ou comme instrument de stabilisation du Moyen-Orient. L'économie peut-elle apporter la paix ?



**JEUDI 16 MAI**  
**AMPHI FAVOREU**  
**(5 avenue Robert Schuman)**

**Histoire contemporaine 3-3**

***Le Moyen Orient, évolutions politiques, religieuses...***

***Nicolas BADALASSI, Maître de conférences HDR en histoire contemporaine, Responsable du Master Géostratégie Défense et Sécurité Internationale***

Ce cycle de trois conférences reviendra sur les grandes évolutions politiques, religieuses et en termes de relations internationales qu'a connues le Moyen-Orient au cours du XXe siècle, notamment dans sa deuxième moitié.

Une attention particulière sera portée au conflit israélo-arabe, à la question libanaise et à l'émergence des pays du Golfe.





VENDREDI 17 MAI  
AMPHI FAVOREU  
(5 avenue Robert Schuman)

**CONFERENCE EXCEPTIONNELLE**

**Histoire de l'art** En écho à l'exposition de Caumont

**Bonnard et le Japon**

**Laurent Genest**, Historien de l'art et guide conférencier

Les peintres formant le groupe des nabis s'étaient affublés de surnoms, comme *Le nabi aux belles icônes*, ou *Le nabi à la barbe rutilante*. Celui de Bonnard était : *Le nabi très japonais*, en raison de son goût très prononcé pour les estampes japonaises, qui se repère très tôt dans son œuvre, dès le début des années 1890.

L'intérêt pour les estampes japonaises apparaît au début des années 1860, et atteint son apogée vers les années 1880. Elles ont été une puissante source d'inspiration pour les peintres, qui achètent et collectionnent les estampes : Whistler, Monet ou Rodin qui en possèdent plus de 200 chacun, mais aussi Fantin-Latour, Manet, Mary Cassatt ou Carolus-Duran, et surtout Van Gogh qui en possèdera plus de 400. C'est dire l'importance de ce mouvement qu'on a appelé le japonisme.



Pierre Bonnard, l'amandier en fleur

JEUDI 23 MAI  
AMPHI FAVOREU  
(5 avenue Robert Schuman)

Art contemporain

**Edward Hopper ou l'Amérique silencieuse**

*Elisabeth Bayle* Diplômée de l'Ecole du Louvre, guide conférencier de la caisse des monuments historiques, enseignante et chargée de cours à l'AMU en histoire de l'art

Edward Hopper (1882-1967) ne relate aucun fait précis dans sa peinture, il transcrit le quotidien de l'Amérique le plus banal dans un style dépouillé, simplifié.

De ses maisons victoriennes anachroniques, de ses personnages silencieux et isolés, il se dégage de ses toiles un mystère, un malaise diffus et un grand sentiment de solitude. Tout cela nous touche, nous interpelle.

Serait-ce que ses sujets se métamorphosent en intemporalité ?



Nighthawks\_by\_Edward\_Hopper\_1942.jpg



LUNDI 27 MAI  
AMPHI FAVOREU  
(5 avenue Robert Schuman)

**CONFERENCE EXCEPTIONNELLE**

**Psychologie sociale :**

L'angoisse existentielle est aussi un problème de psychologie

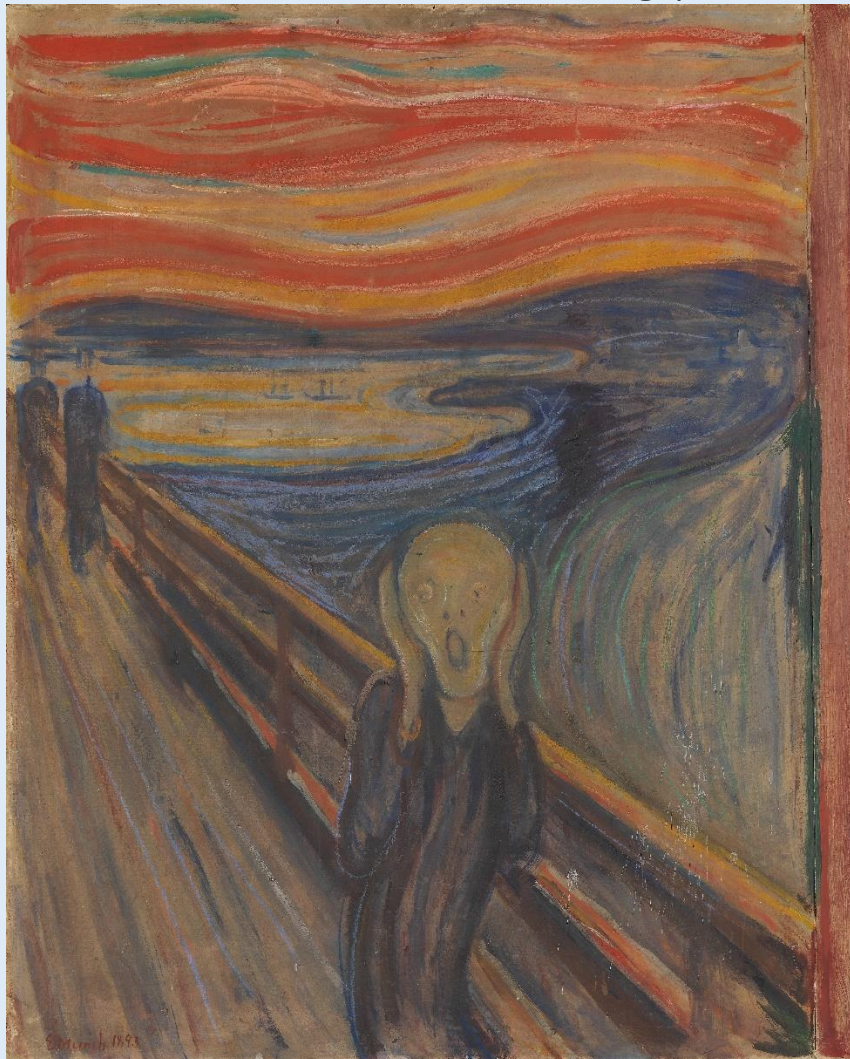
**Thomas ARCISZEWSKI**, *Docteur en psychologie et société*

Pourquoi nous pensons à demain ?

Depuis les devins jusqu'au horoscope, en passant par les prospectivistes en tous genre, nous nous interrogerons sur cette fonction spéciale de notre cerveau parfois appelé le voyage temporel mental.

De l'anxiété de ne pas arriver à temps à un rendez-vous à l'idée que notre terre va devenir définitivement inhospitalière, notre façon d'envisager demain, optimiste ou pessimiste, forme une partie importante de notre rapport au monde.

En partant de la psychologie, nous irons jusqu'à l'utilisation de la science-fiction dans l'innovation et la réflexion sur nos transformations technologiques et sociales.



Edvard\_Munch,\_1893,\_National\_Gallery\_of\_Norway.jpg

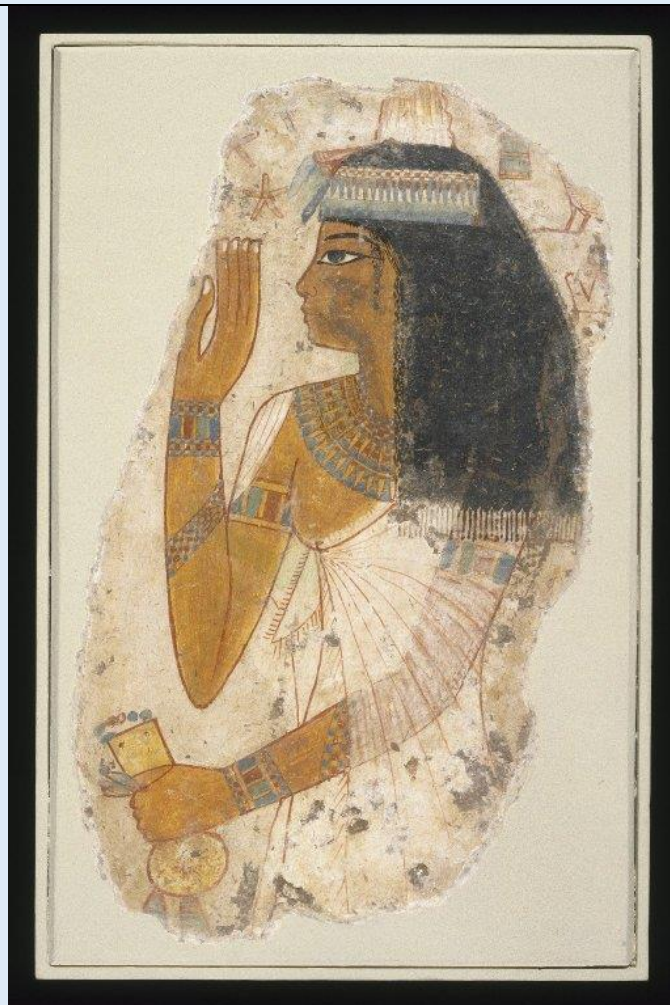
JEUDI 30 MAI  
AMPHI FAVOREU  
(5 avenue Robert Schuman)

Egyptologie

« Le Brooklyn Museum, l'autre joyau culturel de New York abritant des chefs-d'œuvre égyptiens »

**Gwenaëlle LEBORGNE**, Maîtrise d'égyptologie à Paris IV-Sorbonne, Diplôme supérieur de l'Ecole du Louvre, Doctorante de l'université Paul Valéry, Montpellier 3

Le Brooklyn Museum est le deuxième musée d'art de la ville de New York après le Metropolitan Museum of Art. Fondé en 1895 par Augustus Graham et inauguré en 1897, il commence son existence 19 ans après le Metropolitan Museum. Un grand personnage est au centre de cette collection, Charles-Edwin Wilbour, journaliste et égyptologue américain durant la seconde moitié du XIX<sup>e</sup> siècle. Grâce à lui, de nombreuses œuvres de l'Égypte ancienne intègrent ce musée. Je vous propose de découvrir cette collection égyptologique à travers différentes thématiques, oscillant entre les chefs-d'œuvre et les objets du quotidien, qui peuvent, eux aussi, être des chefs-d'œuvres...



Painting of Lady Tjepu, New Kingdom's 18th Dynasty, Reign of Amunhotep III c. 1390–1352 BCE